

**ViTRO**  
CONSTRUCTION

MONTÁŽNÍ LIŠTY

**2x**

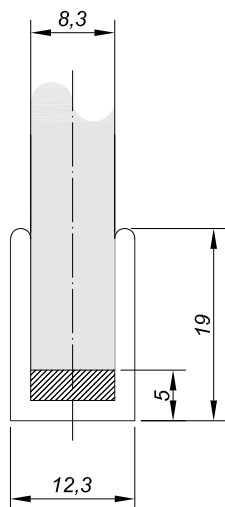
2020

**KATALOG**

## 2x. Montážní lišty

---

21.	PEVNÉ	- 21 - 01 -
22.	ZASKLÍVACÍ	- 22 - 05 -
23.	SVĚRNÉ	- 23 - 08 -
24.	MEZISKELNÍ	- 24 - 13 -



## NLO-KP-2961

### Profil U

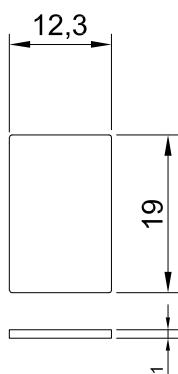
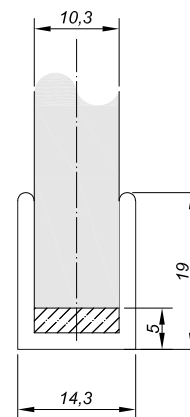
kód	povrch/délka L
NLO-KP-2961-2,5	lesk/2490 mm
NLO-KP-2961-3,0	lesk/3000 mm
NLO-KP-2961-2,0-1	kartáčovaný/2000 mm
NLO-KP-2961-2,5-1	kartáčovaný/2490 mm
NLO-KP-2961-3,0-1	kartáčovaný/3000 mm
NLO-KP-2961-5,0-1	kartáčovaný/5000 mm
NLO-KP-2961-5,0-NA	stříbrný elox/5000 mm
sklo	8 mm
materiál	hliník



## NLO-KP-2961-10

### Profil U

kód	povrch/délka L
NLO-KP-2961-10-2,5	lesk/2490 mm
NLO-KP-2961-10-2,5-1	kartáčovaný/2490 mm
NLO-KP-2961-10-3,0	lesk/3000 mm
sklo	10 mm
materiál	hliník



## NLO-KP-2961-Z

### Záslepka pro profil U

fix 2961

kód	povrch
NLO-KP-2961-Z	lesk
NLO-KP-2961-Z-1	kartáčovaný
pro sklo	8 mm
materiál	nerezová ocel

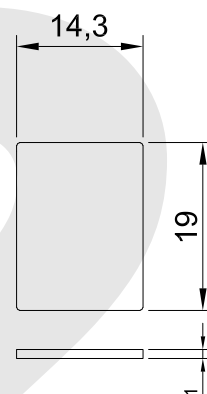


## NLO-KP-2961-10-Z

### Záslepka pro profil U

fix 2961

kód	povrch
NLO-KP-2961-10-Z	lesk
NLO-KP-2961-10-Z-1	kartáčovaný
pro sklo	10 mm
materiál	nerezová ocel



**V**
**21.21.3000**
**Profil U 15x15x2**

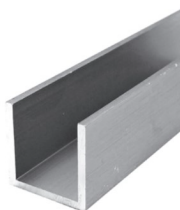
kód	povrch/délka L
21.21.3000.1	stříbrný elox/3000 mm
21.21.3000.2	kartáčovaný/3000 mm

materiál	hliník
----------	--------


**21.22.3000/6000**
**V**
**Profil U 20x20x2**

kód	povrch/délka L
21.22.3000.1	stříbrný elox/3000 mm
21.22.6000.1	stříbrný elox/6000 mm
21.22.3000.2	kartáčovaný/3000 mm
21.22.6000.2	kartáčovaný/6000 mm

materiál	hliník
----------	--------


**V**
**21.23.3000/6000**
**Profil 20x30x2**

kód	povrch/délka L
21.23.3000.1	stříbrný elox/3000 mm
21.23.6000.1	stříbrný elox/6000 mm
21.23.3000.2	kartáčovaný/3000 mm
21.23.6000.2	kartáčovaný/6000 mm

materiál	hliník
----------	--------





**21.21.0000**

**Čelní záslepka**

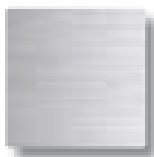
pro U 15x15x2

kód	povrch
21.21.0000.9	RAL 9006
21.21.0000.6	kartáčovaná nerez
materiál	nerezová ocel


**21.22.0000**
**Čelní záslepka**

pro U 20x20x2

kód	povrch
21.22.0000.9	RAL 9006
21.22.0000.6	kartáčovaná nerez
materiál	nerezová ocel


**21.23.0000**

**Čelní záslepka**

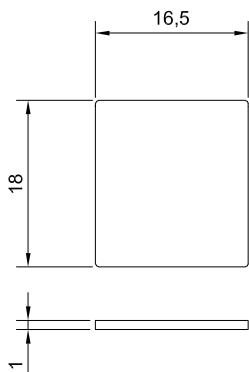
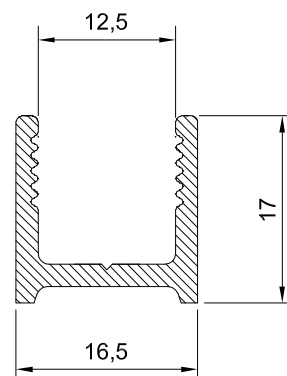
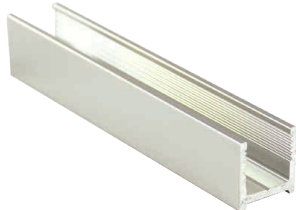
pro U 20x30x2

kód	povrch
21.23.0000.9	RAL 9006
21.23.0000.6	kartáčovaná nerez
materiál	nerezová ocel

**V**
**NLO-KP-3000**
**Profil U fix (těsnění)**

kód	povrch/délka L
NLO-KP-3000-2,5	lesk/2500 mm
NLO-KP-3000-3,0	lesk/3000 mm
NLO-KP-3000-2,0-1	kartáčovaný/2000 mm
NLO-KP-3000-2,5-1	kartáčovaný/2500 mm
NLO-KP-3000-3,0-1	kartáčovaný/3000 mm
NLO-KP-3000-5,0-1	kartáčovaný/5000 mm
NLO-KP-3000-3,0-NA	stříbrný elox/3000 mm
NLO-KP-3000-5,0-NA	stříbrný elox/5000 mm
pro sklo	8/10* mm
materiál	hliník

\*pro sklo 10 se používá těsnění jen na jedné straně / těsnění není v ceně lišty


**NLO-KP-3000-Z**
**V**
**Záslepka pro profil U fix**

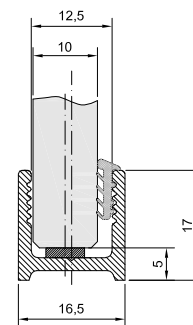
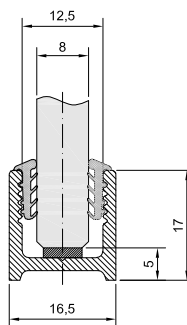
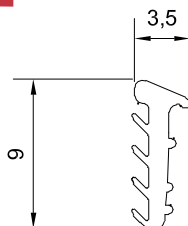
NLO-KP-3000

kód	povrch
NLO-KP-3000-Z	lesk
NLO-KP-3000-Z-1	kartáčovaný
materiál	nerezová ocel

**V**
**NLO-KP-3000-8**
**Těsnění pro profil U fix**

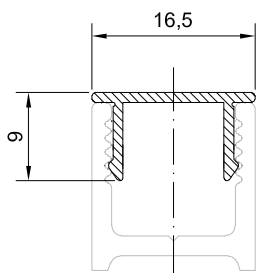
NLO-KP-3000

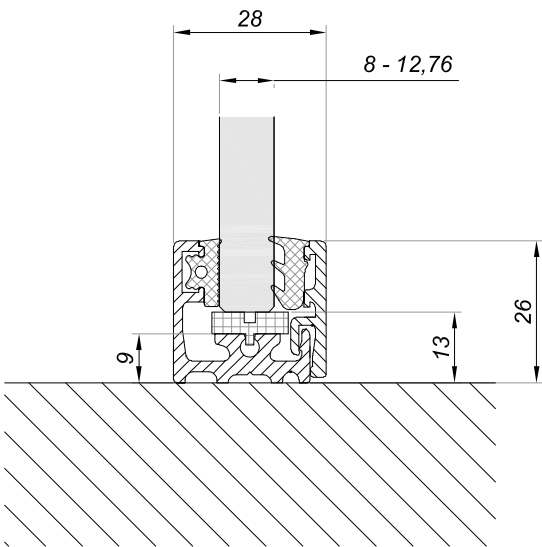
kód	povrch
NLO-KP-3000-8	čiré
tloušťka skla	8/10* mm


**NLO-KP-3000-M**
**V**
**Krycí lišta pro profil U fix**

NLO-KP-3000

kód	povrch
NLO-KP-3000-M	lesk
NLO-KP-3000-M-1	kartáčovaný
materiál	nerezová ocel
délka L	2500 mm





## CLM-2628



### Montážní lišta dělená

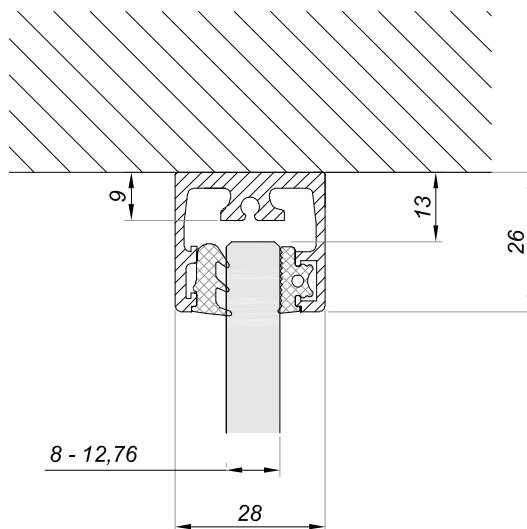
kód	povrch
CLM-2628-AL	surový hliník
CLM-2628-NA	stříbrný elox
CLM-2628-SS	imitace nerezí
CLM-2628-B	elox černý mat
délka L	3000 mm
materiál	hliník



## CLM-2628-G

### Montážní lišta typu U

kód	povrch
CLM-2628-G-AL	surový hliník
CLM-2628-G-NA	stříbrný elox
CLM-2628-G-SS	imitace nerezí
CLM-2628-G-B	elox černý mat
délka L	3000 mm
materiál	hliník



### ZASKLÍVACÍ + PODSKELNÍ

Sklo 8 mm		535	+		582
Sklo 10 mm		534	+		582
Sklo 12 mm		533	+		582
Sklo 10,76 mm		534	+		581
Sklo 12,76 mm		533	+		581



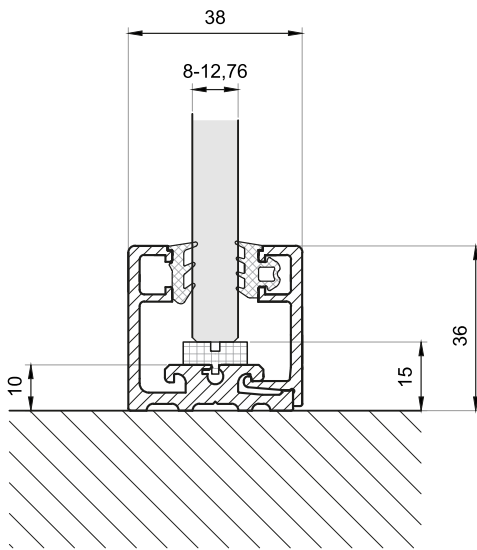
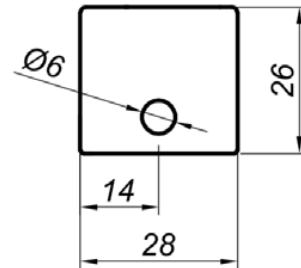
### Sada těsnění

kód	povrch/pro sklo
barva	G - šedý B - černý
materiál	PVC



**V**
**CLM-2628-Z**
**Čelní záslepka**

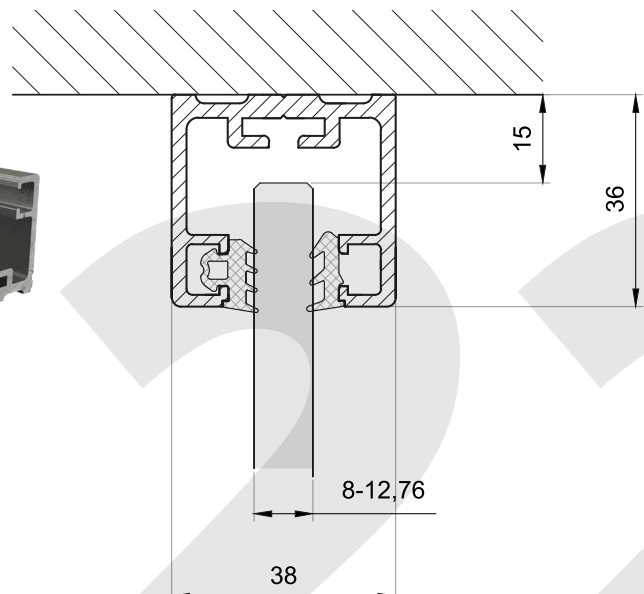
kód	povrch
CLM-2628-Z-NA	stříbrný elox
CLM-2628-Z-SS	imitace nerezí
CLM-2628-Z-B	elox černý mat
materiál	nerezová ocel


**CLM-3638**
**V**
**Montážní lišta dělená**

kód	povrch
CLM-3638-AL	surový hliník
CLM-3638-NA	stříbrný elox
CLM-3638-SS	imitace nerezí
CLM-3638-B	elox černý mat
materiál	hliník
délka L	3000 mm








**V**
**CLM-3638-G**
**Montážní lišta typu U**

kód	povrch
CLM-3638-G-AL	surový hliník
CLM-3638-G-NA	stříbrný elox
CLM-3638-G-SS	imitace nerezí
CLM-3638-G-B	elox černý mat
materiál	hliník
délka L	3000 mm



Sklo 8 mm  
Sklo 10 mm  
Sklo 12 mm

ZASKLÍVACÍ + PODSKELNÍ

 560 +  565  
 518 +  565  
 518 +  569



## CLM-8/10/12



### Sada tesnění

kód	povrch/pro sklo
barva	G - šedý B - černý
materiál	PVC

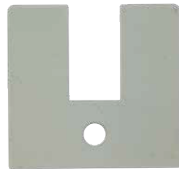


## CLM-3638-ZD

### Čelní záslepka k dělenému profilu

s vrutem

kód	povrch
CLM-3638-ZD-NA	stříbrný elox
CLM-3638-ZD-SS	imitace nerezí
materiál	nerezová ocel



## CLM-3638-ZG



### Čelní záslepka k profilu U

se šroubem

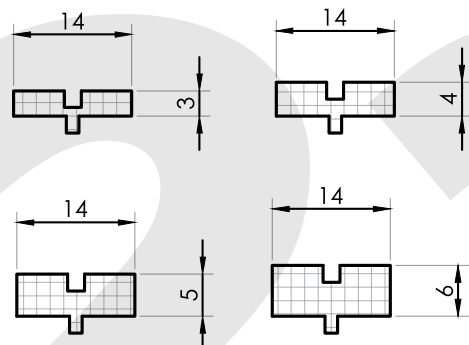
kód	povrch
CLM-3638-ZG-NA	stříbrný elox
CLM-3638-ZG-SS	imitace nerezí
materiál	nerezová ocel



## CLM

### Podložka

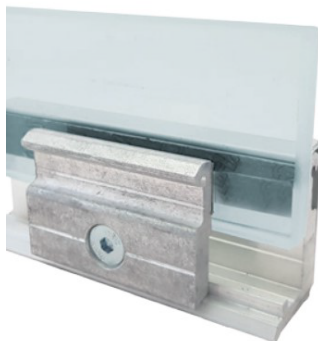
kód	pro sklo
CLM-P3	3 mm
CLM-P4	4 mm
CLM-P5	5 mm
CLM-P6	6 mm
materiál	ABS plast



**V**
**23.XX.3050.0**
**Upínací montážní lišta EKO**
**kód** **pro sklo**

23.18.3050.0	8 mm
23.10.3050.0	10 mm
23.12.3050.0	12 mm

délka L	3050 mm
povrch	surový hliník
materiál	hliník


**23.21.3050**
**V**
**Kryt pro montážní lištu EKO**
**kód** **povrch**

23.21.3050.1	stříbrný elox
23.21.3050.2	imitace nerezí

délka L	3050 mm
materiál	hliník


**V**
**23.30.3050**
**Kryt pro montážní lištu**
**kód** **povrch/délka L**

23.30.3050.1	stříbrný elox
23.30.3050.2	imitace nerezí

délka L	3050 mm
materiál	hliník



23.41.0000



**Čelní záslepka pro  
motáží lištu**

**kód**

**povrch**

23.41.0000.1

stříbrný elox

23.41.0000.2

imitace nerezí

materiál

hliník



23.50.0000

**Čelní záslepka pro  
motáží lištu**

**kód**

**povrch**

23.50.0000.1

stříbrný elox

23.50.0000.2

imitace nerezí

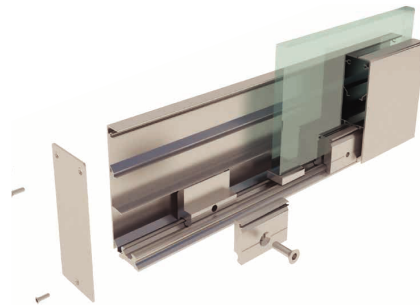
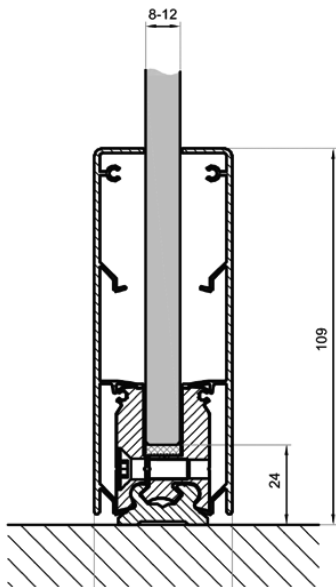
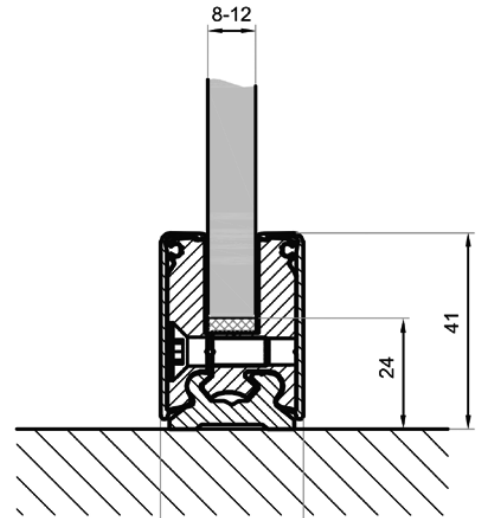
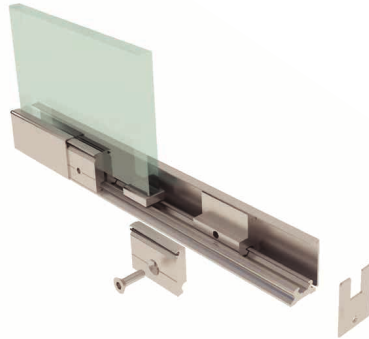
materiál

hliník



**V**
**CLM-41**
**Upínací montážní lišta**
**kód** **povrch/délka L**

CLM-41-8-2500-NA	stříbrný elox/2500 mm
CLM-41-8-2500-SS	imitace nerez/2500 mm
CLM-41-10/12-2500-NA	stříbrný elox/2500 mm
CLM-41-10/12-2500-SS	imitace nerez/2500 mm
CLM-41-8-5000-NA	stříbrný elox/5000 mm
CLM-41-8-5000-SS	imitace nerez/5000 mm
CLM-41-10/12-5000-NA	stříbrný elox/5000 mm
CLM-41-10/12-5000-SS	imitace nerez/5000 mm

 pro sklo 8/10-2 mm  
 materiál hliník

**CLM-109**
**V**
**Upínací montážní lišta**
**kód** **povrch/délka L**

CLM-109-8-2500-NA	stříbrný elox/2500 mm
CLM-109-8-2500-SS	imitace nerez/2500 mm
CLM-109-10/12-2500-NA	stříbrný elox/2500 mm
CLM-109-10/12-2500-SS	imitace nerez/2500 mm
CLM-109-8-5000-NA	stříbrný elox/5000 mm
CLM-109-8-5000-SS	imitace nerez/5000 mm
CLM-109-10/12-5000-NA	stříbrný elox/5000 mm
CLM-109-10/12-5000-SS	imitace nerez/5000 mm

 pro sklo 8/10-2 mm  
 materiál hliník

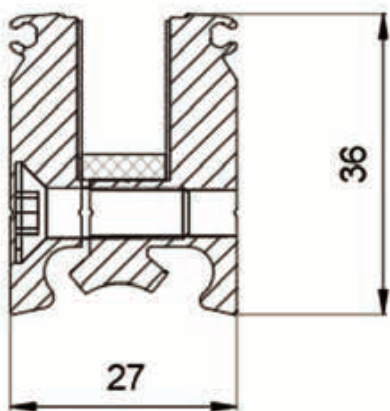
**V**
**CLM-B**
**Základní profil**
**kód** **povrch/délka L**

CLM-B-2500	surový hliník/2500 mm
CLM-B-5000	surový hliník/5000 mm

materiál hliník







## CLM-L



### Upínací klema

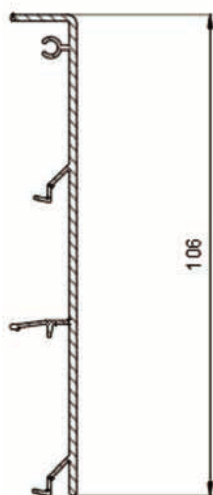
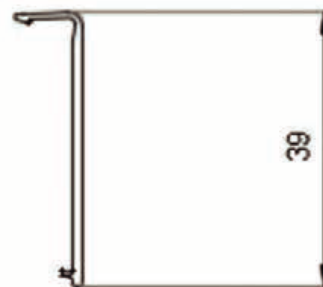
kód	povrch/pro sklo
CLM-L-8	surový hliník/8 mm
CLM-L-10	surový hliník/10 mm
CLM-L-12	surový hliník/12 mm
materiál	hliník



## CLM-41-M

### Kryt na montážní lištu

kód	povrch/délka L
CLM-41-M-2500-NA	stříbrný elox/2500 mm
CLM-41-M-2500-SS	imitace nerez/2500 mm
CLM-41-M-5000-NA	stříbrný elox/5000 mm
CLM-41-M-5000-SS	imitace nerez/5000 mm
materiál	hliník



## CLM-109-M



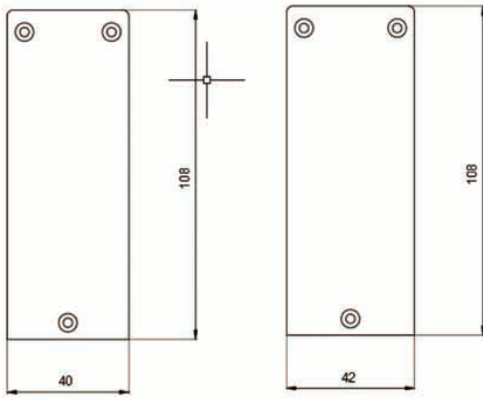
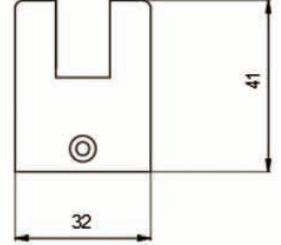
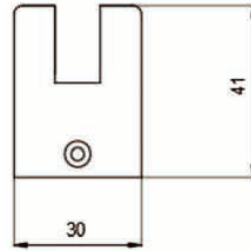
### Kryt na montážní lištu

kód	povrch/délka L
CLM-109-M-2500-NA	stříbrný elox/2500 mm
CLM-109-M-2500-SS	imitace nerez/2500 mm
CLM-109-M-5000-NA	stříbrný elox/5000 mm
CLM-109-M-5000-SS	imitace nerez/5000 mm
materiál	hliník



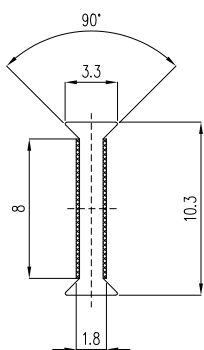
**V**
**CLM-41-Z**
**Čelní záslepka pro  
montážní lištu**
**kód** **povrch/pro sklo**

CLM-41-8/10-Z-NA	stříbrný elox/8-10 mm
CLM-41-8/10-Z-SS	kartáčovaný/8-10 mm
CLM-41-12-Z-NA	stříbrný elox/12 mm
CLM-41-12-Z-SS	kartáčovaný/12 mm

**materiál** nerezová ocel

**CLM-109-Z**
**V**
**Čelní záslepka pro  
montážní lištu**
**kód** **povrch/pro sklo**

CLM-109-8/10-Z-NA	stříbrný elox/8-10 mm
CLM-109-8/10-Z-SS	kartáčovaný/8-10 mm
CLM-109-12-Z-NA	stříbrný elox/12 mm
CLM-109-12-Z-SS	kartáčovaný/12 mm

**materiál** nerezová ocel

## IT-180



### Meziskelní těsnění sklo-sklo 180°

oboustranná páska TESA ACX Plus

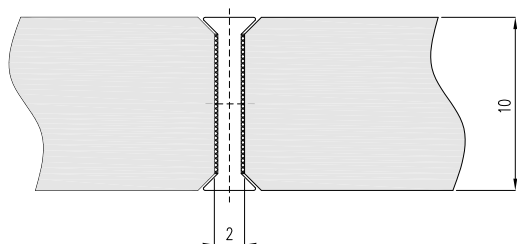
**kód** **pro skla**

IT-180-10 10 mm

IT-180-12 12 mm

délka L 3000 mm

materiál bezbarvý akrylát



## ITA-180

### Meziskelní těsnění sklo-sklo 180°

oboustranná páska AFTC

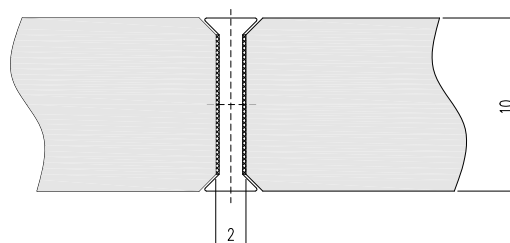
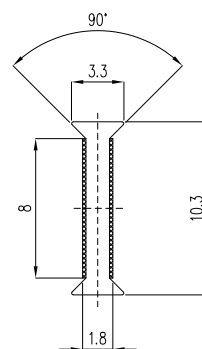
**kód** **pro skla**

ITA-180-10 10 mm

ITA-180-12 12 mm

délka L 3000 mm

materiál bezbarvý akrylát





ViTRO Construction s.r.o.  
nám. Svobody 528  
739 61 Třinec  
IČ: 08459738  
tel. +420 725 500 577

Exclusive partner of

**CGLASS**